

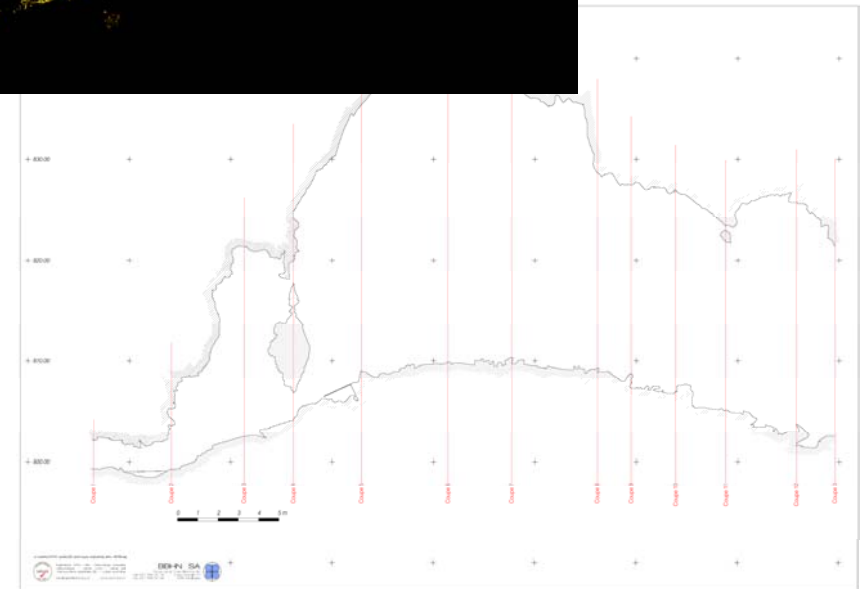
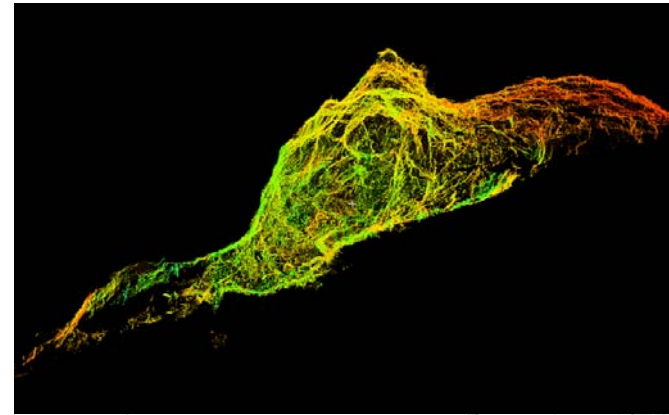
Relevés des grottes de Vallorbe



Mesures à l'aide de la technologie du Laser scanning



Obtention d'une « image » extrêmement dense de l'objet constituée de millions de points connus en coordonnées 3D



Utilisation:

- Création de coupes



Avantages:

- Rapidité d'intervention
- Relevé d'éléments inaccessibles
- Utilisation ultérieure (extraction de coupes ou d'éléments supplémentaires) sans retourner sur le terrain.
- Grande densité de l'information



BBHN SA

Ingénieurs EPFL - SIA, Géomètres brevetés
Géomatique - Génie rural - Génie civil
Mensurations spéciales 3D - Laser scanning

