

SITUATION GÉOGRAPHIQUE

Morges



OBJECTIF DU MANDAT

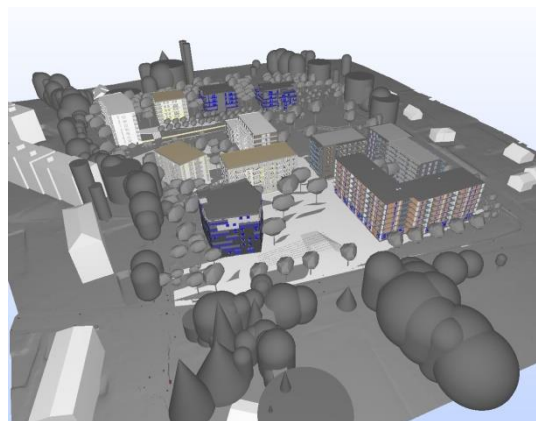
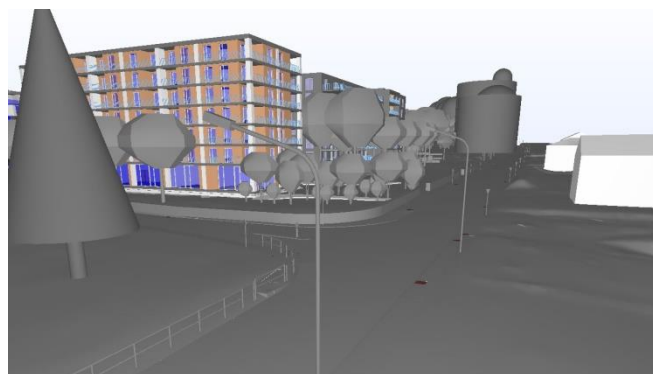
Réaliser le montage d'un BIM permettant l'intégration des différents projets d'architectes.

Surface: 100'000m².

ACQUISITION DES DONNÉES

Drone Albris, Sensefly

TS30 Leica Geosystems



TRAVAUX RÉALISÉS

Vol de drone pour la création d'un nuage de points et d'une orthophoto.

Levé complémentaire traditionnel.

Modélisation 3D (topographie, bâtiments, mobilier urbain...).

Intégration dans Revit.

