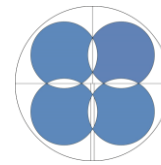


CONSTAT DE FAÇADES PHOTOGRAPHIES - ORTHOPHOTOS



BBHN SA
Ingénieurs EPF-HES
Géomètres brevetés

SITUATION GÉOGRAPHIQUE

Morges

OBJECTIF DU MANDAT

Fournir des photographies des façades dans le but d'établir un constat avant travaux.

Créer des orthophotos pour certains bâtiments

ACQUISITION DES DONNÉES

Terrestre → Canon EOS 70D, focale 75-100mm

Aérienne → Drone Albris, Sensefly



TRAVAUX RÉALISÉS

Acquisition des bâtiments imposants par drone à une distance inférieure à 5-6m.

Acquisition terrestre pour les bâtiments de faible hauteur.

Calcul des aérotriangulations.

Génération d'orthophotos, 1mm/pixel, pour certains bâtiments.



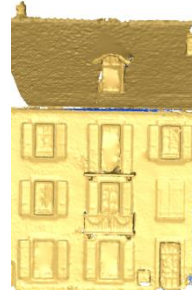
PHOTOGRAPHIES



NUAGE DE POINTS



MAILLAGE



ORTHOPHOTO

