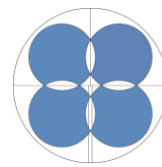


# RESTITUTION & MAQUETTE 3D

## PROJET FONDATION DELAFONTAINE



BBHN SA  
Ingénieurs EPF-HES  
Géomètres brevetés

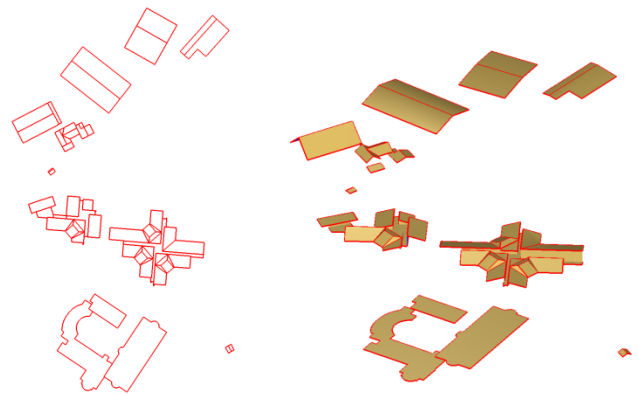
### SITUATION GÉOGRAPHIQUE

Le Mont-sur-Lausanne

### OBJECTIF DU MANDAT

Fournir une modélisation 3D informatique pour qu'un maquettiste réalise une modélisation réelle.

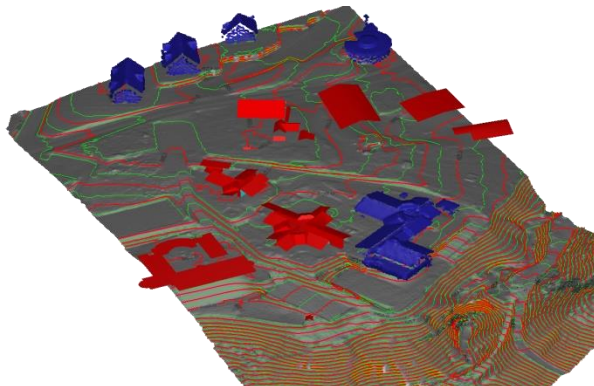
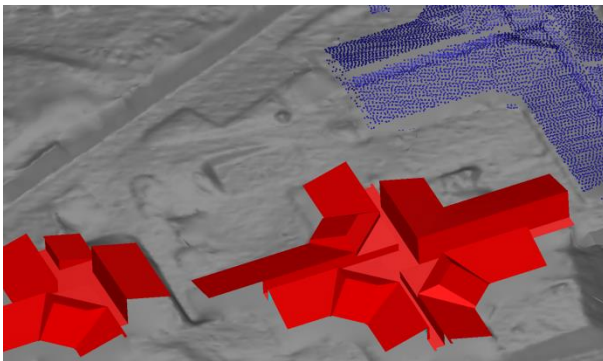
Pour ce projet les murs des bâtiments ne devaient pas être modélisés.



### ACQUISITION DES DONNÉES

Drone Albris, Sensefly.

Lidar 2015.



### TRAVAUX RÉALISÉS

- Orthophoto 1.2cm/pixel.
- Modélisation 3D du sol sur la base du vol par drone.
- Création des courbes de niveau.
- Restitution 3D des toitures
- Modélisation des toitures des bâtiments du projet à partir du vol par drone.
- Modélisation des toitures des bâtiments extérieur au projet sur la base des données Lidar.
- PDF 3D.
- Plan de situation.

