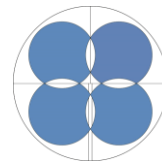


# MAQUETTE 3D

## ECA - CHAMBLANDES-DESSOUS



BBHN SA  
Ingénieurs EPF-HES  
Géomètres brevetés

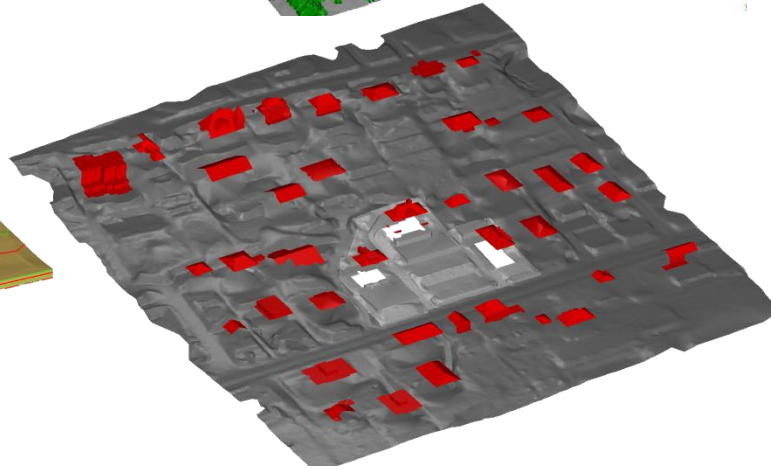
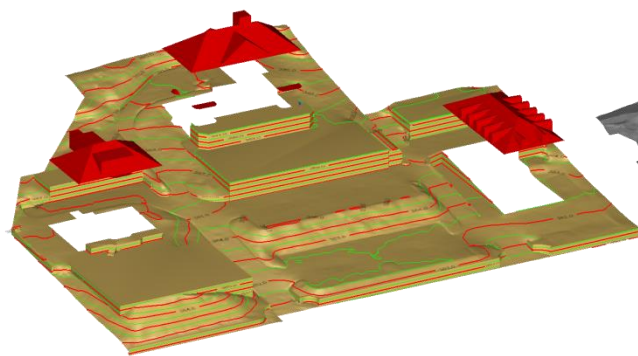
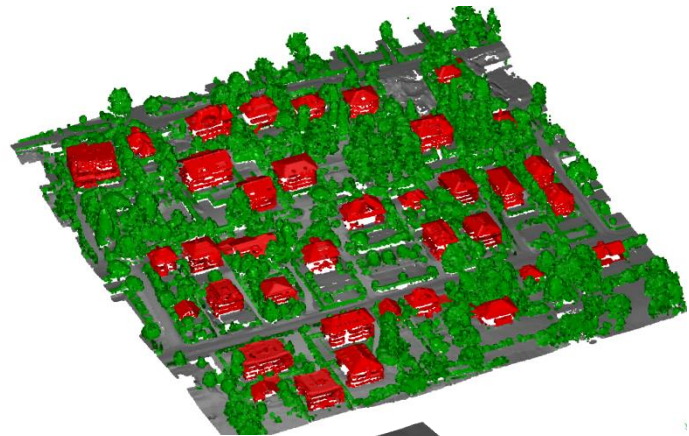
### SITUATION GÉOGRAPHIQUE

Pully

### OBJECTIF DU MANDAT

Fournir une modélisation 3D informatique pour qu'un maquettiste réalise une modélisation réelle.

Pour ce projet les murs des bâtiments ne devaient pas être modélisés.

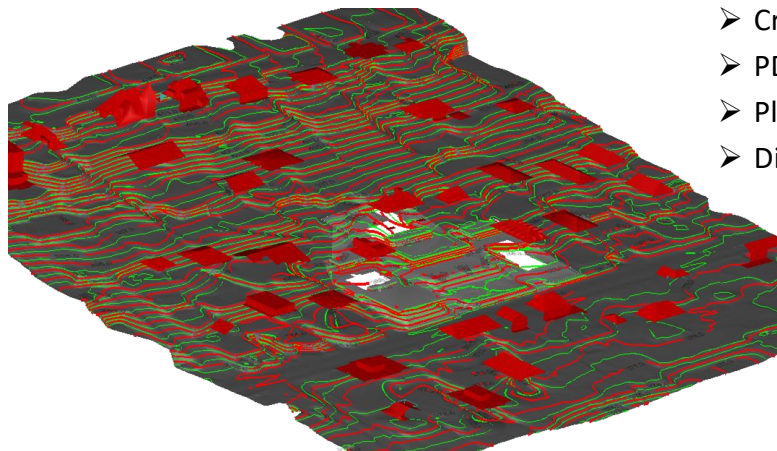


### ACQUISITION DES DONNÉES

Lidar 2015.

TS30, Leica Geosystems, pour le secteur principal.

Orthophoto 2016.



### TRAVAUX RÉALISÉS

- Modélisation 3D du sol sur la base des données Lidar et du levé topographique.
- Modélisation des toitures des bâtiments sur la base des données Lidar.
- Création des courbes de niveau.
- PDF 3D.
- Plan de situation.
- Digitalisation des arbres et des accès.

