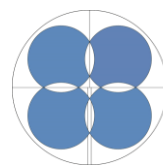


RELEVÉS PAR LASER SCANNING

LIGNE À HAUTE TENSION



BBHN SA
Ingénieurs EPF-HES
Géomètres brevetés

SITUATION GÉOGRAPHIQUE

Belmont-sur-Lausanne

OBJECTIF DU MANDAT

Détermination des distances entre les lignes électriques et le bâtiment.

ACQUISITION DES DONNÉES

Numérisation 3D → Scanner laser SS2, Leica Geosystems.

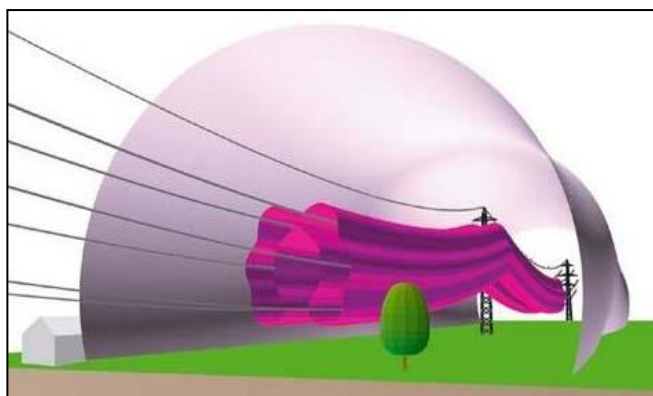
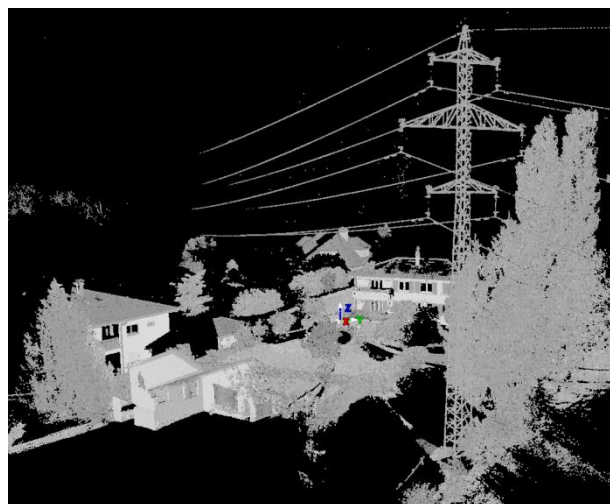


TRAVAUX RÉALISÉS

- Relevé des lignes et du bâtiment grâce à des millions de points saisis par laser scanning terrestre.
- Détermination des distances minimales par rapport au bâtiment.

INTÉRÊTS

- Relevés précis d'éléments inaccessibles.
- Relevés rapides et complets.



COPYRIGHT FMB