

QU'EST-CE QUE C'EST...

Le Mobile Mapping qualifie le processus qui permet l'acquisition depuis un véhicule de données géoréférencées.

BUT

- Une acquisition:
 - En mouvement
 - Rapide
 - Sans risque
 - De grandes étendues
- Un géoréférencement des images grâce au GNSS et à la centrale inertielle



MATÉRIEL

Système Mobile Mapping:

- 2 caméras
- 1 antenne GNSS
- Mise en place sur tout véhicule
 - ❖ Voiture
 - ❖ Train
 - ❖ Moto
 - ❖ Quad
 - ❖ Vélo...

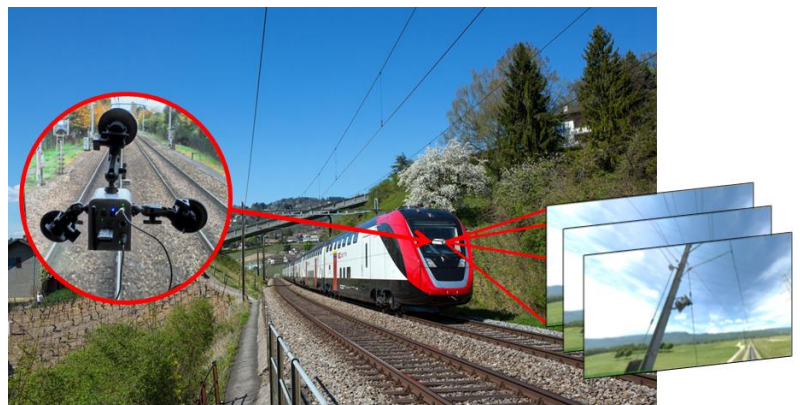


SOLUTION PROPOSÉE

- Chaîne de production complète
- Visualisation sur un navigateur web ou dans votre SIG
- Extraction des éléments contenus dans les images pour enrichir votre SIG

CETTE SOLUTION EST UTILISABLE POUR

- Les réseaux routiers
- Les réseaux ferrés
- Les voies navigables
- Les réseaux publics
- ...



UTILISATION POSSIBLE

- Constat visuel de la voirie avant et après-travaux
- Mètres de la voirie après-travaux.
- Digitalisation de la signalisation verticale et horizontale (signaux et feux)
- Digitalisation complémentaire des chambres et vannes des réseaux souterrains
- Inventaire d'enseignes et terrasses sur le domaine public
- Mesures ponctuelles
- Relevé et inventaire du patrimoine routier
- Évaluation et étude des infrastructures



DIFFUSION / TRAVAIL

- Réalisation d'une galerie d'images géoréférencées visualisable:
- Sur internet avec un espace privatif
 - ❖ Données sécurisées
 - ❖ Visualisable en tout temps
 - ❖ Visualisation et comparaison des photographies entre plusieurs états de mesure
 - ❖ Mesure et extraction d'éléments
 - ❖ Création d'un référentiel linéaire
- Dans votre SIG via un plugin
 - ❖ Visualisation des images dans votre SIG
 - ❖ Plaquage des données SIG dans les images
 - ❖ Saisie et extraction dans la BD

