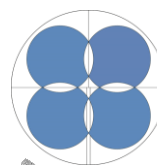


RELEVÉS PAR LASER SCANNING

RELEVÉS ARCHITECTURAUX – INTÉRIEUR ET EXTÉRIEUR



BBHN SA
Ingénieurs EPF-HES
Géomètres brevetés

SITUATION GÉOGRAPHIQUE

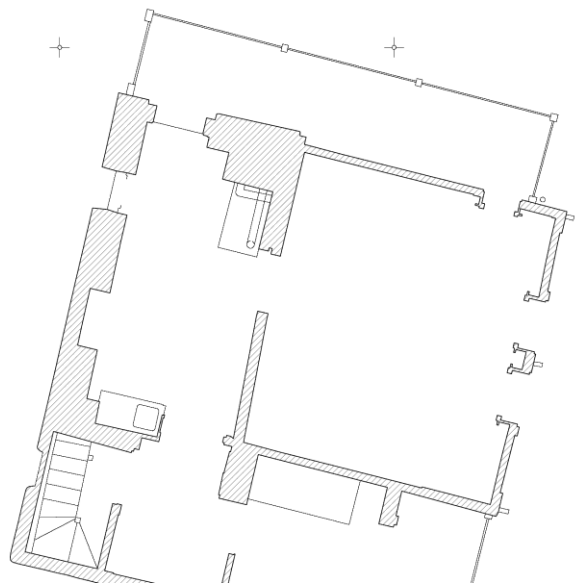
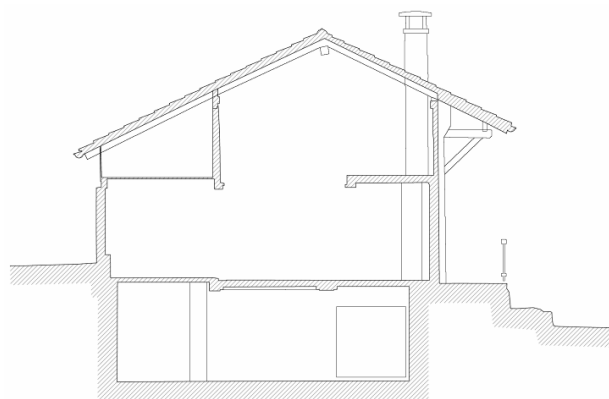
Canton de Vaud

OBJECTIF DU MANDAT

Création de plans de façade, coupes et plans de situation nécessaires à la réalisation de travaux.

ACQUISITION DES DONNÉES

Numérisation 3D → Scanner laser C10, Leica Geosystems.



TRAVAUX RÉALISÉS

- Relevés de bâtiments grâce à des millions de points saisis par laser scanning terrestre.
- Digitalisation des façades avec les arrières-plans et les différents détails tels que les planches et les pierres.
- Création de plans de situation et de coupes avec un grand niveau de détails.



AVANTAGES DU LASER SCANNING

- Mesures précises (+/- 1cm) et fiables dans les 3 dimensions.
- Gain de temps.
- Mesures d'éléments inaccessibles, en toute sécurité.
- Disponibilité du modèle pour une exploitation ultérieure.
- Elaboration de plans et coupes facilitée.
- Modélisation 3D et orthophotos.