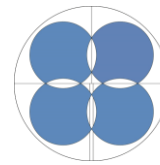


# RELEVÉS PAR LASER SCANNING

## EPERON ROCHEUX DE LA ROCHE-ST-JEAN



BBHN SA  
Ingénieurs EPF-HES  
Géomètres brevetés

### SITUATION GÉOGRAPHIQUE

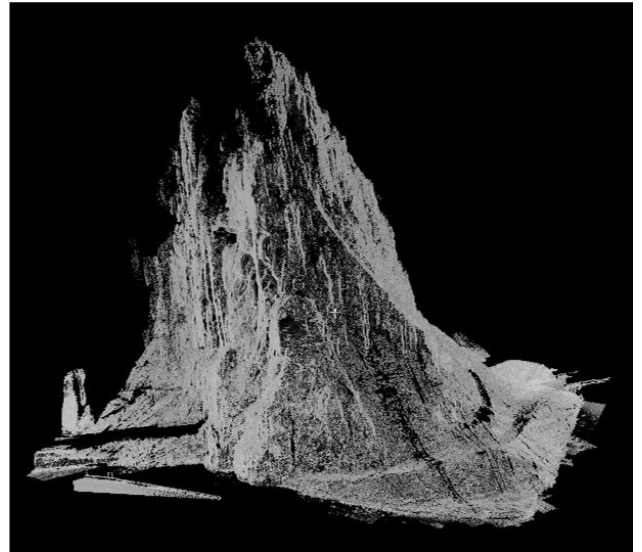
Roche (JU)

### OBJECTIF DU MANDAT

Relevé de l'éperon pour la pose de passerelles pour piéton.

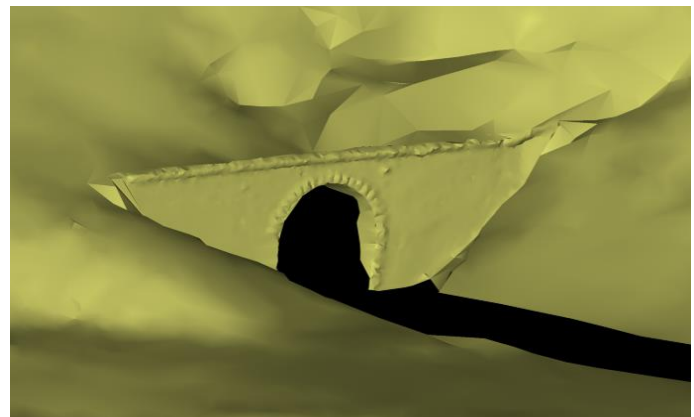
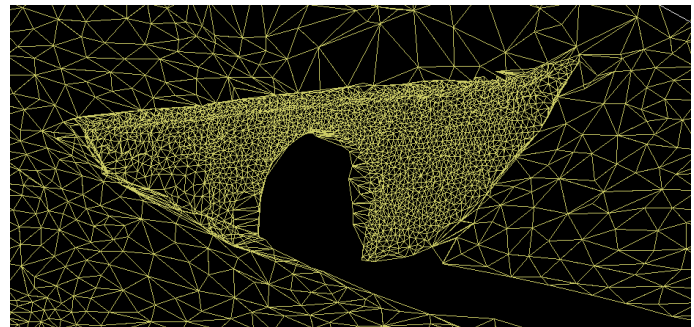
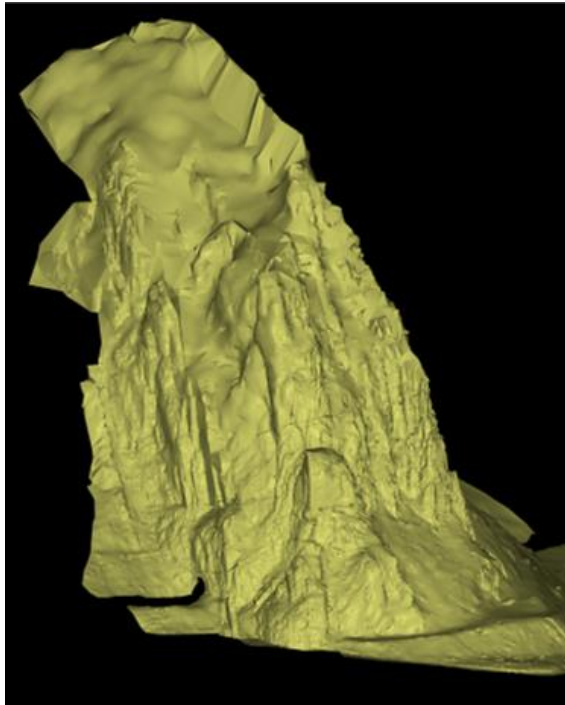
### ACQUISITION DES DONNÉES

Numérisation 3D → Scanner laser SS2, Leica Geosystems.



### TRAVAUX RÉALISÉS

- Relevé de l'éperon et de l'entrée de la galerie grâce à des millions de points saisis par laser scanning terrestre.
- Création d'un modèle numérique.



### INTÉRÊTS

- Acquisition rapide.
- Relevé d'éléments inaccessibles.
- Grande densité d'information.
- Utilisation ultérieure sans retourner sur le terrain.